

## Vorteile des IVAT KlimaTowers gegenüber herkömmlichen Filtertürmen



Vom weltweit kleinsten bis zum leistungsstärksten KlimaTower

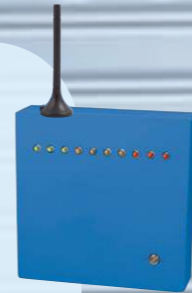
### IVAT-Arbeitsplatzanalyse

- Luftqualität
- Temperatur
- Feuchte
- CO<sub>2</sub>
- Frischluft



### Raumluftregelung

- Luftqualität
- Temperatur
- Verschmutzungsgrad
- Brandschutz



### TBD-Modul

- Torüberwachung
- Belüftung
- Druckkompensation
- Frischluft
- Sommer- und Nachtabsenkung



### IVAT-Energiemanager 5.0

- Analyse
- Datenlogger
- Trendkurven
- Wartungsmanager



Energiepotenziale entdecken!

Der über eine App gesteuerte Energiemanager erkennt nicht nur die Raumtemperatur, sondern macht Energie-defizite sichtbar. Das System zeichnet unter anderem akribisch auf, wie lange Hallentore geöffnet waren und kann auf diese Weise Energielücken aufspüren.



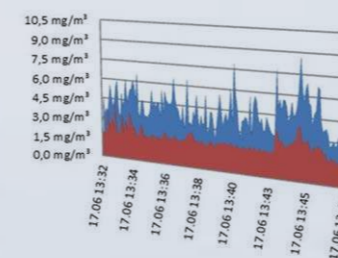
### Siemens SPS mit grafischem Display

- Luftqualität
- Filterverschmutzung
- Reststaubgehalt
- Brandschutz

Wunschtemperatur einstellen

### Feinstaubmessung und Kalibrierung

Zur Einhaltung der gesetzlichen Grenzwerte



### Analyse

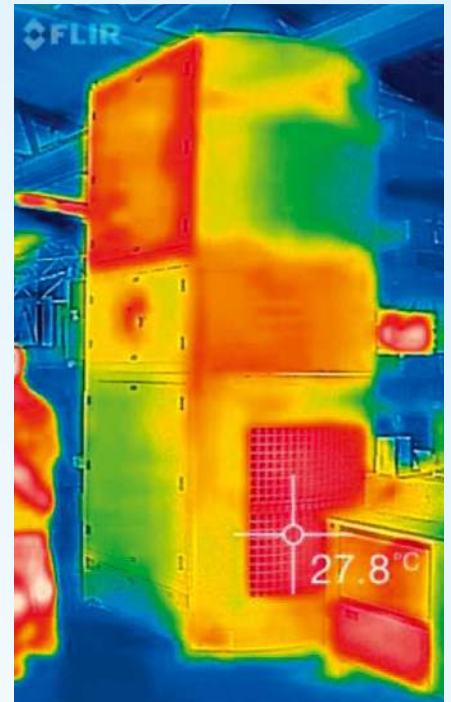
- Siemens Frequenzumrichter mit WLAN-Zugriff
- Schnellinbetriebnahme
- Parameterausgabe
- Fehlerdiagnose
- Fernwartung und -steuerung



# REINIGEN + HEIZEN + KÜHLEN + GERÜCHE ENTFERNEN

## Einzigartige Vorteile:

- ✓ stärkster KlimaTower mit 28.000 m<sup>3</sup> Luft
- ✓ kleinster KlimaTower zur Wandaufstellung
- ✓ Temperaturregelung mit drei Messpunkten
- ✓ Arbeitsplatzanalyse zur Grenzwerteinhaltung
- ✓ vollautomatische Raumlufreglung
- ✓ Torüberwachung mit Sommerabsenkung
- ✓ kabellos flexibel dank FRI-LAN
- ✓ geringe Wartungskosten durch Nachfilter, Ultraschallreinigung und Fernwartung



## Vorteile des KlimaTowers

Während herkömmliche Filtertürme und Absaugsysteme sich vorwiegend mit der Reinigung von Luft befassen und der Halle unkontrolliert kalte und warme Luft zuführen, sorgt der IVAT KlimaTower für ein perfektes Raumlufthklima bei drastischer Heizkosten- und Energiekosten-Reduzierung unter Einhaltung der gesetzlichen Grenzwerte.

Intelligente Sensoren überwachen kabellos Temperatur, CO<sub>2</sub>, Frischluftanteil, Verschmutzungsgrad, Feuchte, Brandschutz und Luftqualität sowohl im Arbeitsbereich, als auch direkt an der Hallendecke und im KlimaTower.

## Raumluf- und Temperatur-Regelung

Das innovative SPS-Steuerungssystem vergleicht die Daten und erkennt somit eine Überschreitung der Arbeitsplatzgrenzwerte sowie einen Wärmestau direkt an der Hallendecke und reguliert vollautomatisch Temperatur und Luftqualität. Selbst der geforderte Frischluftanteil und Arbeitsplatzgrenzwert entspricht jeweils den gesetzlichen Richtlinien. Das IVAT Arbeitsplatzanalysegerät ist dabei zuständig für Überwachung, Signalisation und Steuerung.

Herkömmliche Filtertürme werden im Sommer häufig nicht betrieben, da es zum Wärmestau kommt. Oder sie kosten tausende Euro Energiekosten, wenn zusätzlich die Hallentore offen gehalten werden.

Trotz drastischer Energiekosten werden Filtertürme oft noch ohne Frequenzumrichter, ohne Fernwartung, ohne Raumluf-, und Temparturregelung im Handbetrieb betrieben. Beim IVAT KlimaTower gehört dies längst zur Serienausstattung und kann auch an bestehenden Filtertürmen – auch Fremdfabrikaten – nachgerüstet werden.

## Staatlichen Zuschuss sichern

Aufgrund seiner Energiebilanz und der patentierten kabellosen FRI-LAN Steuerung und Regelung wird der KlimaTower staatlich bezuschusst.

Die erforderlichen Berechnungen mit Thermografie-Bericht samt Antragstellungen gehören ebenso zum IVAT Gesamtkonzept, wie ein Mietkauf und geringe Folgekosten durch Fernwartung und wiederverwendbare Filterpatronen.

**ivat** innovative  
absaugtechnologie



**FRIETERS**  
INNOVATIV